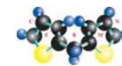




Offre d'évaluation de la toxicité pour l'Homme et l'Environnement de substances chimiques soumises à la directive REACH

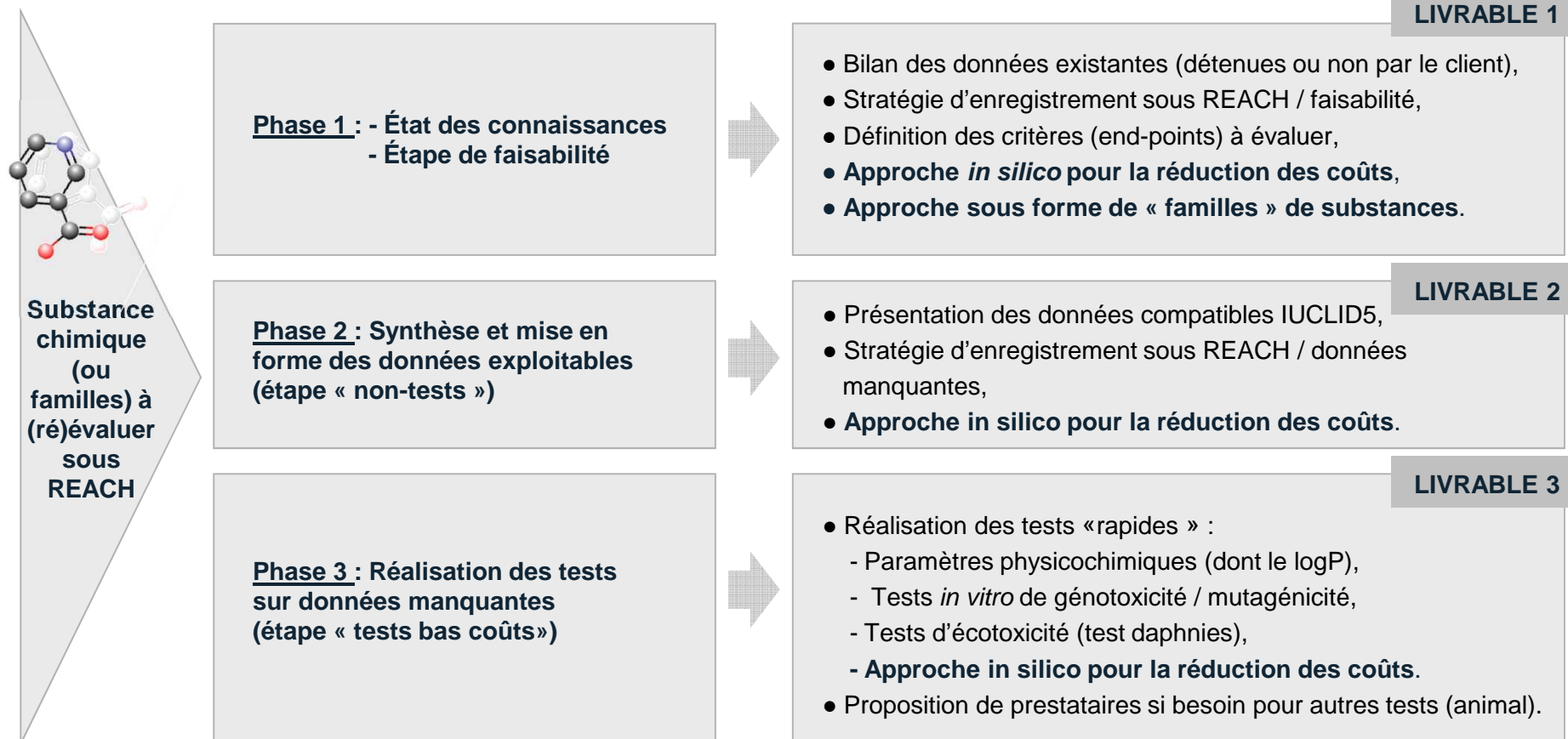


Une démarche adaptée à vos besoins de réduction de coûts allant dans le sens de l'ECHA pour enregistrer sous REACH vos substances...

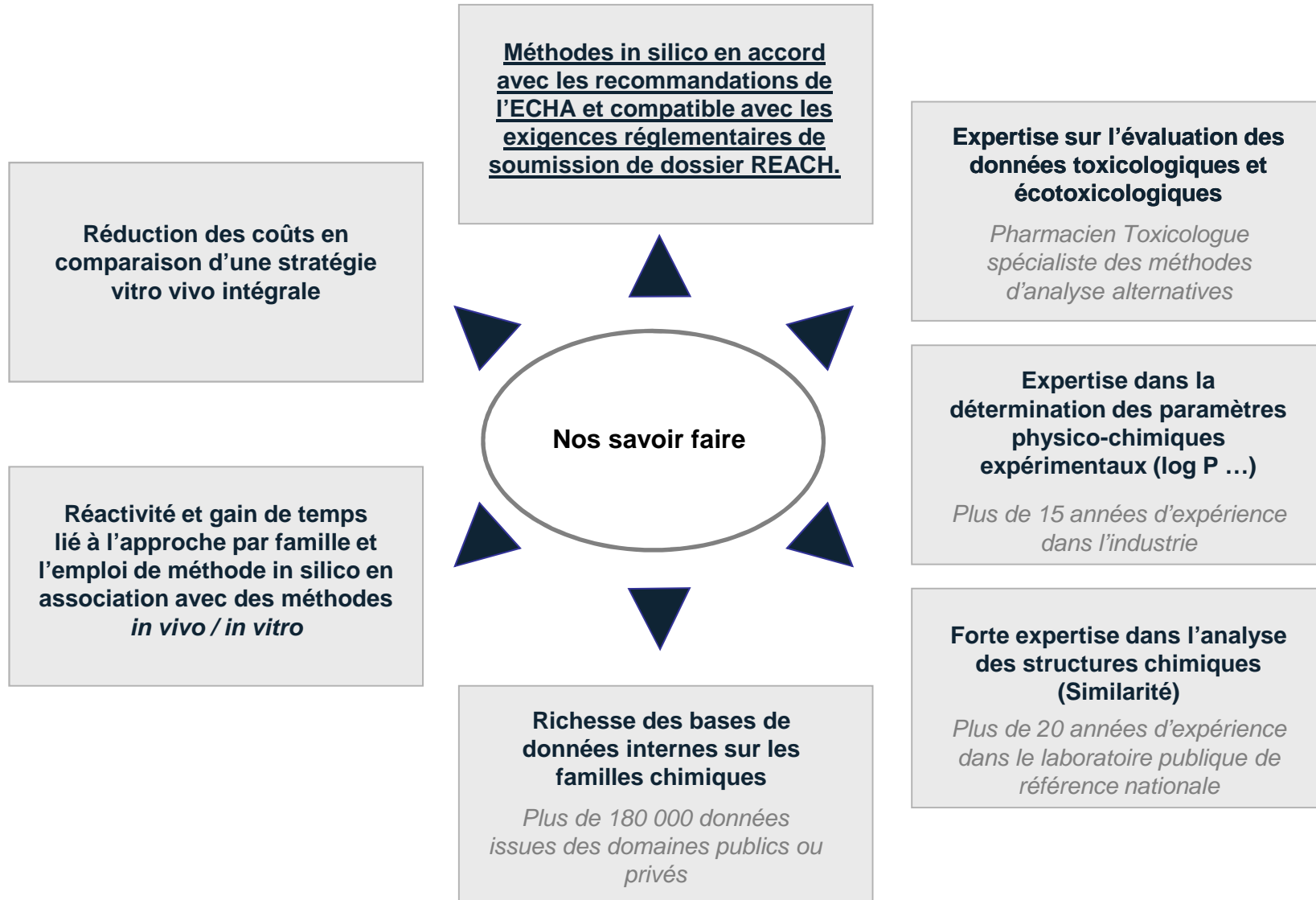
RECOMMANDATIONS



- Utilisation des données existantes validées,
- Limitation des études chez l'animal,
- Approche *in silico* pour la réduction des coûts (Read-across / (Q)SAR).



Ce qui caractérise nos missions ...



Notre équipe dirigeante disposant d'une forte expertise transversale...

Toxicologie

Jérémie Le Goff :

- Directeur des opérations sur l'offre de services Predireach et directeur général d'ADN'Tox,
- Docteur en pharmaco-toxicologie et spécialiste en génotoxicologie,
- Spécialiste dans les méthodes appliquées à l'analyse des adduits à l'ADN.

**Références
croisés, Qsar**

Ronan BUREAU :

- Consultant scientifique spécialisé des méthodes prédictives appliquées au vivant (références croisées, (Q)SARs),
- Professeur en biophysique et modélisation moléculaire,
- Responsable du département de modélisation moléculaire du CERMN.

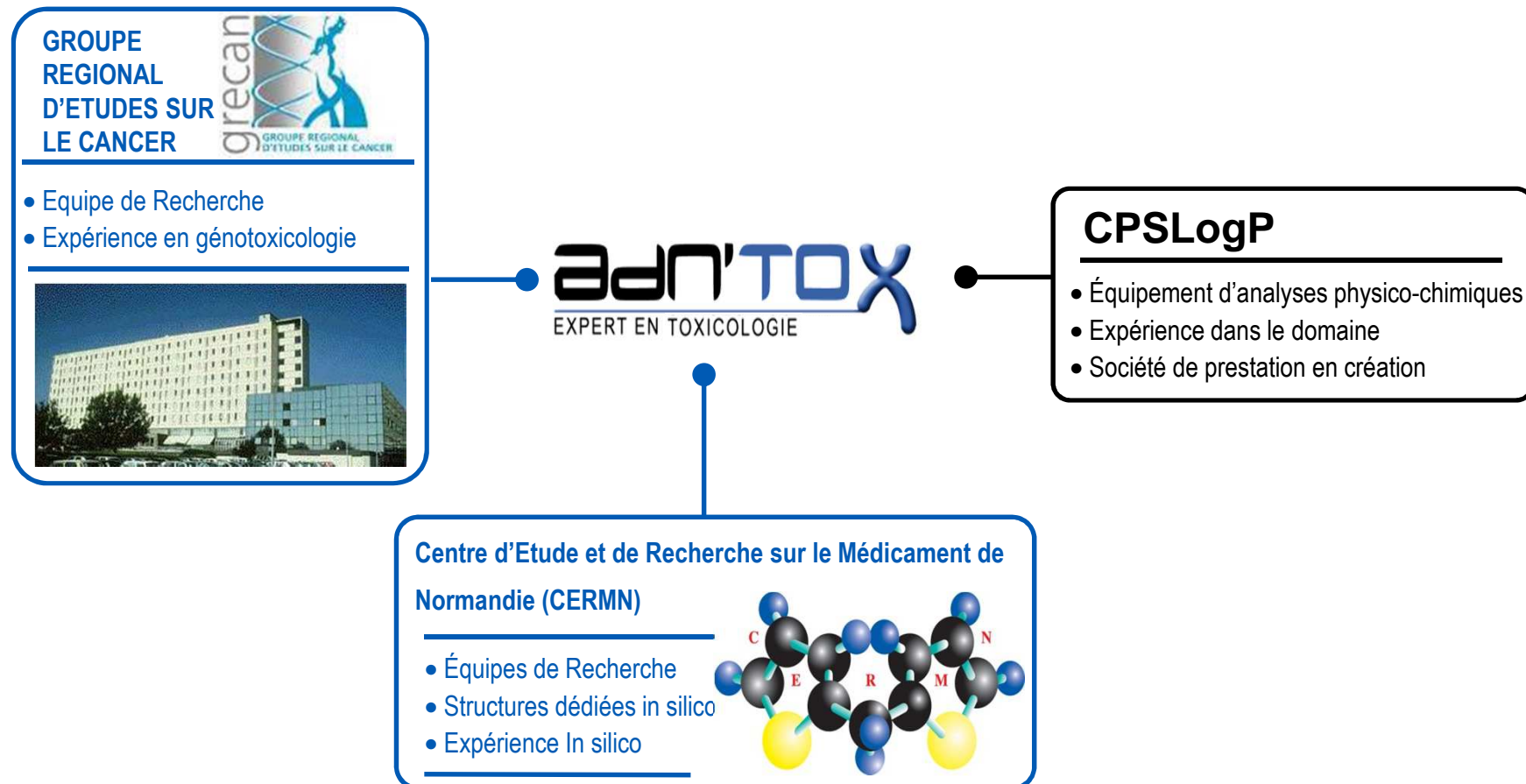
Physico-chimie

Christine PARIS-SOUBAYROL :

- Dirigeante de la société CPSLogP,
- Docteur en Spectrochimie, Analyses Organiques et Biologiques,
- 18 ans d'expérience en Industries dans le domaine de l'analyse.

Notre structure ...

ADN'TOX est un prestataire de services spécialisé dans l'analyse toxicologique de substances chimiques et disposant d'une forte expertise sur les méthodes in vitro et in silico en réduction des coûts au montage de dossier réglementaire REACH, issue compétences des équipes du **GRECAN** (www.grecan.org/) et du **CERMN** (Centre de recherche spécialisé dans la conception de molécules d'intérêts pharmaceutiques).



Pour plus de précisions, merci de contacter ...

Dr Jérémie Le Goff
*Directeur Général
pharmacien Toxicologue*

Pr Ronan Bureau
Expert en chémo-informatique

Dr Christine Soubayrol
*Experte en analyses
physico-chimiques*



j.legoff@baclesse.fr
Tel: +33 (0)2.31.45.52.18
Fax: +33 (0)2.31.45.51.72

ronan.bureau@unicaen.fr
Tel: +33 (0)2.31.56.68.20
Fax: +33 (0)2.31.56.68.03

soubayrol@aol.com
Tel: +33 (0)6.69.24.95.37