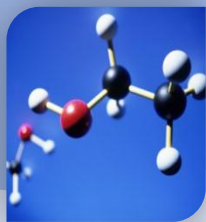
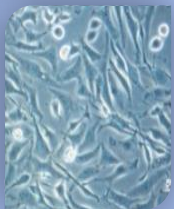
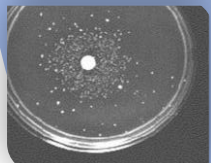


Développer la recherche sur les biomarqueurs pour une meilleure évaluation du risque génotoxique



S'appuyant sur plus de **15 années de R&D**, ADN'tox est spécialiste en toxicologie pour la santé humaine et environnementale et apporte de **nouvelles solutions** dans l'évaluation de la génotoxicité.

● Vos besoins, notre savoir-faire en génotoxicologie

Evaluation des impacts environnementaux

- Perturbation des systèmes biologiques liée aux polluants génotoxiques (composés CMR)
- Marqueurs de la dose biologique efficace dans toutes les matrices (eau, air, sol)

Etudes en Santé humaine

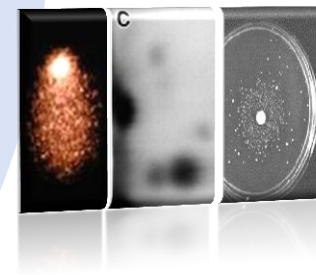
- Epidémiologie moléculaire: Environnement, santé, alimentation...
- Santé au travail et biomonitoring

Mécanismes de toxicité

- Mécanismes de génotoxicité sur un large panel de modèles: animal /cellule /ADN
- Screening toxicologique

● Nos méthodes d'analyse: ultra-sensibles / validées / polyvalentes

- Recherche à façon d'adduits à l'ADN par
 - **Post-marquage au phosphore 32**
 - **Spectrométrie de masse** (en phase de R&D)
- Essais de Génotoxicité / Mutagénicité plus « conventionnels »:
Test d'Ames, test des comètes... (*prestations complémentaires*)



● Notre plus-value pour votre projet:

«*Une R&D en génotoxicologie adaptée à vos exigences et contraintes*»

- Des outils innovants de génotoxicologie reconnus et originaux pour répondre à vos besoins:
 - Technique de post marquage / spectrométrie de masse
 - Chercheur et laboratoire **dédiés** à votre projet
 - **Rapports d'études complets**, adaptés au domaine
 - Prise en compte globale de votre problématique par un réseau d'experts en toxicologie
- Des **délais respectés**, la **transparence** du projet :
 - Cahier des charges et planning détaillé en **amont** de la prestation
 - Rapports de prestations intermédiaires, **garants** de l'avancement

● Une question ?



Dr Jérémie LE GOFF
ADn'tox SASU

Centre François Baclesse,
Avenue du Général Harris
14076 Caen Cedex 05
FRANCE

+33 (0)2.31.45.52.18
+33 (0)2.31.45.51.72
j.legoff@adntox.com

● **Références**

- Concours national d'aide à la création d'entreprises de technologies innovante
lauréat national catégorie Emergence (2008)
lauréat régional catégorie Création (2010),
- ▶ LE GOFF J, et al. *Aquatic toxicology* 2006, 79 : 55-64.
DNA adduct measurements in zebra mussels, *Dreissena polymorpha*, Pallas. Potential use for genotoxicant biomonitoring of fresh water ecosystems.
- ▶ LE GOFF J, et al. *Mutation Research* 2005, 587 : 90-102
Seasonal variations of DNA-adduct patterns in open field farmers handling pesticides.
- ▶ BILLET S, et al. *Cancer Letters* 2008 18;270(1):144-55
Genotoxic potential of Polycyclic Aromatic Hydrocarbons-coated onto airborne Particulate Matter (PM 2.5) in human lung epithelial A549 cells.

● **Nos Partenaires**



MINISTÈRE
DE L'ENSEIGNEMENT SUPÉRIEUR
ET DE LA RECHERCHE

